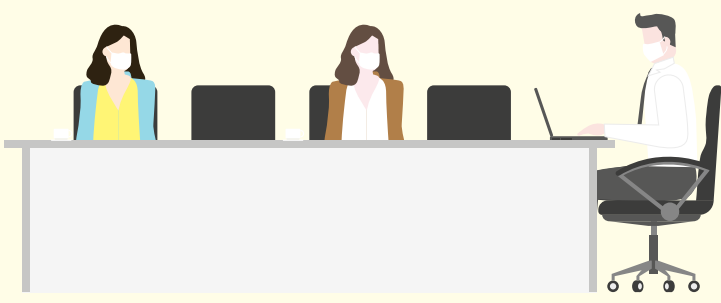


Simak Aturan Lengkap PPKM Darurat!

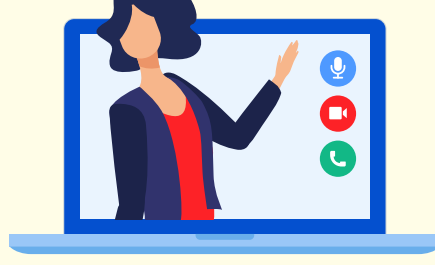
Berlaku 3-20 Juli, Jawa Bali

Lindungi diri lindungi negeri



Kegiatan Perkantoran/ Tempat Kerja

Sektor non esensial
100% WFH



Kegiatan Belajar Mengajar

100% online/daring



Kegiatan di Pusat Perbelanjaan/Mall/Pusat Perdagangan

Ditutup sementara



Kegiatan Sektor Esensial & Kritis

Sektor esensial: **50% WFO** dengan pengetatan proses*

Sektor kritis: **Diperbolehkan 100% WFO** dengan pengetatan proses**

Supermarket, pasar tradisional, toko kelontong, dan pasar swalayan: Kapasitas **pengunjung maks. 50%** dan jam operasional sampai **pukul 20.00**

Apotik dan toko obat bisa **buka full selama 24 jam**

*Termasuk keuangan dan perbankan, pasar modal, sistem pembayaran, teknologi informasi dan komunikasi, perhotelan non penanganan karantina COVID-19, serta industri orientasi ekspor.

**Termasuk energi, kesehatan, keamanan, logistik dan transportasi, industri makanan, minuman dan penunjangnya, petrokimia, semen, objek vital nasional, penanganan bencana, proyek strategis nasional, konstruksi, utilitas dasar (listrik dan air), serta industri pemenuhan kebutuhan pokok masyarakat sehari-hari.



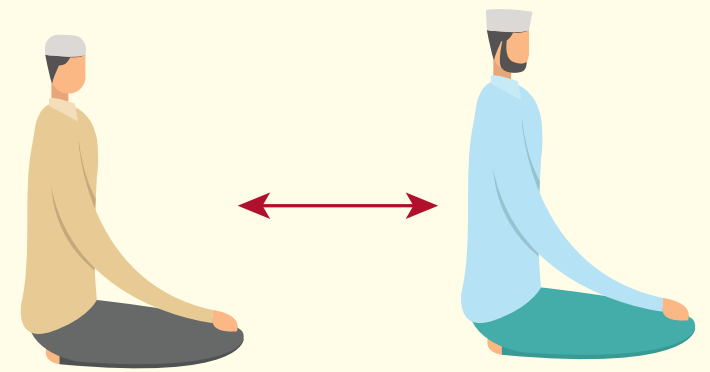
Kegiatan Restoran

Hanya **delivery/take away**



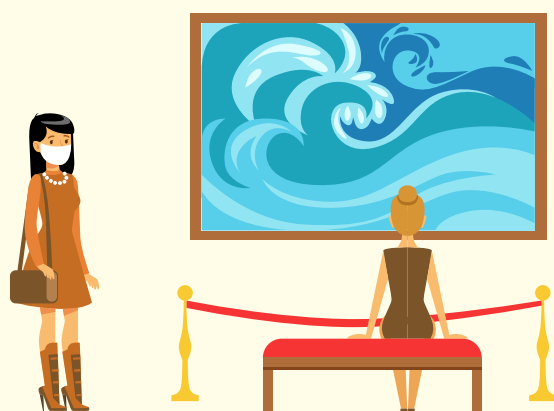
Kegiatan Konstruksi

Dapat beroperasi **100%** dengan pengetatan proses



Kegiatan Ibadah

Ditutup sementara



Fasilitas Umum/Area Publik, Kegiatan Seni/Budaya, Olahraga, Sosial Kemasyarakatan

Ditutup sementara



Transportasi Umum

Kapasitas **maks. 70%** dengan pengetatan proses



Resepsi Pernikahan

Dihadiri **maks. 30 orang** dengan pengetatan proses

Tidak diperkenankan makan di tempat resepsi, makanan tetap dapat disediakan dengan wadah tertutup untuk dibawa pulang.



Kegiatan Perjalanan Domestik dengan Moda Transportasi Jarak Jauh*

Harus menunjukkan **kartu vaksin (minimal vaksin dosis I)** dan **PCR H-2** untuk pesawat serta **Antigen (H-1)** untuk moda transportasi jarak jauh lainnya.

*Termasuk pesawat, bis dan kereta api



Masker tetap dipakai saat berkegiatan di luar rumah, lebih baik menggunakan **masker dobel** (masker kain dirangkap masker medis). Penggunaan *face shield* tanpa masker tidak diizinkan.



Pelaksanaan PPKM Mikro di RT/RW zona merah **tetap diberlakukan**

Daftar Daerah Penerapan PPKM Darurat Jawa Bali

Lindungi diri lindungi negeri



Berlaku 3-20 Juli 2021, PPKM Darurat akan diterapkan di **48 Kabupaten/Kota dengan asesmen situasi pandemi level 4** dan **74 Kabupaten/Kota dengan asesmen situasi pandemi level 3** di Pulau Jawa dan Bali.

Provinsi	Level Situasi Pandemi	Kabupaten/Kota
Banten	4	Kota Tangerang Selatan, Kota Tangerang, Kota Serang
	3	Tangerang, Serang, Lebak, Kota Cilegon
Jawa Barat	4	Purwakarta, Kota Tasikmalaya, Kota Sukabumi, Kota Depok, Kota Cirebon, Kota Cimahi, Kota Bogor, Kota Bekasi, Kota Banjar, Kota Bandung, Karawang, Bekasi
	3	Sumedang, Sukabumi, Subang, Pangandaran, Majalengka, Kuningan, Indramayu, Garut, Cirebon, Cianjur, Ciamis, Bogor, Bandung Barat, Bandung
DKI Jakarta	4	Jakarta Barat, Jakarta Timur, Jakarta Selatan, Jakarta Utara, Jakarta Pusat, Kepulauan Seribu
Jawa Tengah	4	Sukoharjo, Rembang, Pati, Kudus, Kota Tegal, Kota Surakarta, Kota Semarang, Kota Salatiga, Kota Magelang, Klaten, Kebumen, Grobogan, Banyumas
	3	Wonosobo, Wonogiri, Temanggung, Tegal, Sragen, Semarang, Purworejo, Purbalingga, Pemalang, Pekalongan, Magelang, Kota Pekalongan, Kendal, Karanganyar, Jepara, Demak, Cilacap, Brebes, Boyolali, Blora, Batang, Banjarnegara
DI Yogyakarta	4	Sleman, Kota Yogyakarta, Bantul
	3	Kulon Progo, Gunungkidul
Jawa Timur	4	Tulungagung, Sidoarjo, Madiun, Lamongan, Kota Surabaya, Kota Mojokerto, Kota Malang, Kota Madiun, Kota Kediri, Kota Blitar, Kota Batu
	3	Tuban, Trenggalek, Sumenep, Situbondo, Sampang, Ponorogo, Pasuruan, Pamekasan, Pacitan, Ngawi, Nganjuk, Mojokerto, Malang, Magetan, Lumajang, Kota Probolinggo, Kota Pasuruan, Kediri, Jombang, Jember, Gresik, Bondowoso, Bojonegoro, Blitar, Banyuwangi, Bangkalan
Bali	3	Kota Denpasar, Jembrana, Buleleng, Badung, Gianyar, Klungkung, Bangli